

1. Lagerboxen und Rastereinsätze aus Karton

Unsere Lagerboxen

sind aus tiefkältebeständigem, wasserfestem Karton gefertigt.
Alle Kartonboxen gibt es in 2 Ausführungen:

- die **Standardvariante**
- die **beschichtete Variante**

Die beschichteten Boxen sind gegenüber den Standardboxen zusätzlich mit einer wasserabweisenden Kunststoffschicht überzogen.

Die Kartonboxen haben folgendes Deckelaußenmaß:

A-Boxen = 136 x 136 mm B-Boxen = 133 x 133 mm

Beide Typen sind in verschiedenen Höhen und mit Rastereinsätzen erhältlich.
Passende Rastereinsätze aus Kartonmaterial für diese Boxen finden Sie auf den folgenden Seiten.

C-Boxen

sind zur Lagerung von 15ml bzw. 50ml Zentrifugenröhrchen konzipiert und beinhalten bereits standardmäßig entsprechende Raster.



Alle Lagerboxen sind in 5 Farben erhältlich:

weiß (W)
 blau (B)
 gelb (Y)
 grün (G)
 rot (R)

Sonderanfertigungen

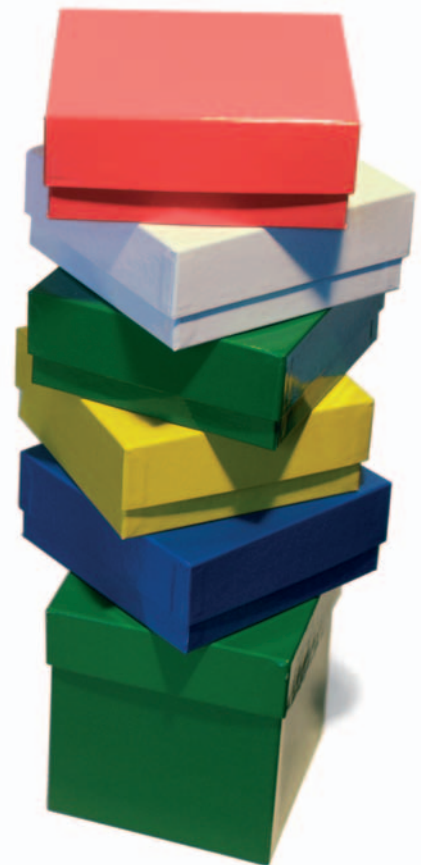
sind kein Problem. Sowohl Lagerboxen als auch Rastereinsätze aus Kartonmaterial fertigen wir gern nach Ihren Wünschen an.
Fragen Sie uns einfach! Gerne senden wir Ihnen unser Angebot.

Aufbau der Artikelnummern von Lagerboxen (Beispiel KA501-W)

K = Warengruppe (Lagerboxen)
 A = Boxentyp (hier A für Lagerbox A 136x136 mm)
 50 = Innenhöhe der Box (hier 50mm)
 1 = Variante (1 = Standard / 2 = beschichtet)
 W = Farbe (W = weiß; B = blau; G = grün; R = rot; Y = gelb)

Aufbau der Artikelnummern von Rastereinsätzen (Beispiel: RA81-30)

R = Warengruppe (Rastereinsätze)
 A = Boxentyp (hier für Boxentyp A 136 x 136 mm)
 81 = Anzahl Fächer des Rastereinsatzes (hier 9 x 9 = 81)
 -30 = Höhe des Rastereinsatzes



1.1. Lagerboxen Typ A - 136 x 136mm

Boxenhöhe	Farbe	Art. - Nr.	
25 mm	weiß	KA251-W	
	weiß, beschichtet	KA252-W	
	blau	KA251-B	
	blau, beschichtet	KA252-B	
	gelb	KA251-Y	
	gelb, beschichtet	KA252-Y	
	grün	KA251-G	
	grün, beschichtet	KA252-G	
	rot	KA251-R	
	rot, beschichtet	KA252-R	

50 mm	weiß	KA501-W	
	weiß, beschichtet	KA502-W	
	blau	KA501-B	
	blau, beschichtet	KA502-B	
	gelb	KA501-Y	
	gelb, beschichtet	KA502-Y	
	grün	KA501-G	
	grün, beschichtet	KA502-G	
	rot	KA501-R	
	rot, beschichtet	KA502-R	

100 mm	weiß	KA1001-W	
	weiß, beschichtet	KA1002-W	
	blau	KA1001-B	
	blau, beschichtet	KA1002-B	
	gelb	KA1001-Y	
	gelb, beschichtet	KA1002-Y	
	grün	KA1001-G	
	grün, beschichtet	KA1002-G	
	rot	KA1001-R	
	rot, beschichtet	KA1002-R	

Boxenhöhe	Farbe	Art. - Nr.	
32 mm	weiß	KA321-W	
	weiß, beschichtet	KA322-W	
	blau	KA321-B	
	blau, beschichtet	KA322-B	
	gelb	KA321-Y	
	gelb, beschichtet	KA322-Y	
	grün	KA321-G	
	grün, beschichtet	KA322-G	
	rot	KA321-R	
	rot, beschichtet	KA322-R	

75 mm	weiß	KA751-W	
	weiß, beschichtet	KA752-W	
	blau	KA751-B	
	blau, beschichtet	KA752-B	
	gelb	KA751-Y	
	gelb, beschichtet	KA752-Y	
	grün	KA751-G	
	grün, beschichtet	KA752-G	
	rot	KA751-R	
	rot, beschichtet	KA752-R	

130mm	weiß	KA1301-W	
	weiß, beschichtet	KA1302-W	
	blau	KA1301-B	
	blau, beschichtet	KA1302-B	
	gelb	KA1301-Y	
	gelb, beschichtet	KA1302-Y	
	grün	KA1301-G	
	grün, beschichtet	KA1302-G	
	rot	KA1301-R	
	rot, beschichtet	KA1302-R	



1.2. Rastereinsätze für Lagerboxen Typ A



Rasterhöhe	Fächeranzahl	Proben Ø in mm	Art. - Nr.
25 mm	14 x 14	8,0	RA196-25
	13 x 13	9,0	RA169-25
	12 x 12	10,0	RA144-25
	10 x 10	12,5	RA100-25
	9 x 9	13,5	RA81-25
	8 x 8	15,0	RA64-25
	7 x 7	17,0	RA49-25
	6 x 6	21,0	RA36-25
	5 x 5	24,0	RA25-25
	4 x 4	31,0	RA16-25

Rasterhöhe	Fächeranzahl	Proben Ø in mm	Art. - Nr.
30 mm	14 x 14	8,0	RA196-30
	13 x 13	9,0	RA169-30
	12 x 12	10,0	RA144-30
	10 x 10	12,5	RA100-30
	9 x 9	13,5	RA81-30
	8 x 8	15,0	RA64-30
	7 x 7	17,0	RA49-30
	6 x 6	21,0	RA36-30
	5 x 5	24,0	RA25-30
	4 x 4	31,0	RA16-30

Rasterhöhe	Fächeranzahl	Proben Ø in mm	Art. - Nr.
40 mm	14 x 14	8,0	RA196-40
	13 x 13	9,0	RA169-40
	12 x 12	10,0	RA144-40
	10 x 10	12,5	RA100-40
	9 x 9	13,5	RA81-40
	8 x 8	15,0	RA64-40
	7 x 7	17,0	RA49-40
	6 x 6	21,0	RA36-40
	5 x 5	24,0	RA25-40
	4 x 4	31,0	RA16-40

Rasterhöhe	Fächeranzahl	Proben Ø in mm	Art. - Nr.
65 mm	14 x 14	8,0	RA196-65
	13 x 13	9,0	RA169-65
	12 x 12	10,0	RA144-65
	10 x 10	12,5	RA100-65
	9 x 9	13,5	RA81-65
	8 x 8	15,0	RA64-65
	7 x 7	17,0	RA49-65
	6 x 6	21,0	RA36-65
	5 x 5	24,0	RA25-65
	4 x 4	31,0	RA16-65



Edelstahl-Gestelle
für diese Kartonboxen:

Truhengestelle..... Seite 14
Schrankgestelle..... Seite 19
Schrankeinschübe..... Seite 26

1.3. Lagerboxen Typ B - 133 x 133mm

Boxenhöhe	Farbe	Art. - Nr.	
25 mm	weiß	KB251-W	
	weiß, beschichtet	KB252-W	
	blau	KB251-B	
	blau, beschichtet	KB252-B	
	gelb	KB251-Y	
	gelb, beschichtet	KB252-Y	
	grün	KB251-G	
	grün, beschichtet	KB252-G	
	rot	KB251-R	
	rot, beschichtet	KB252-R	

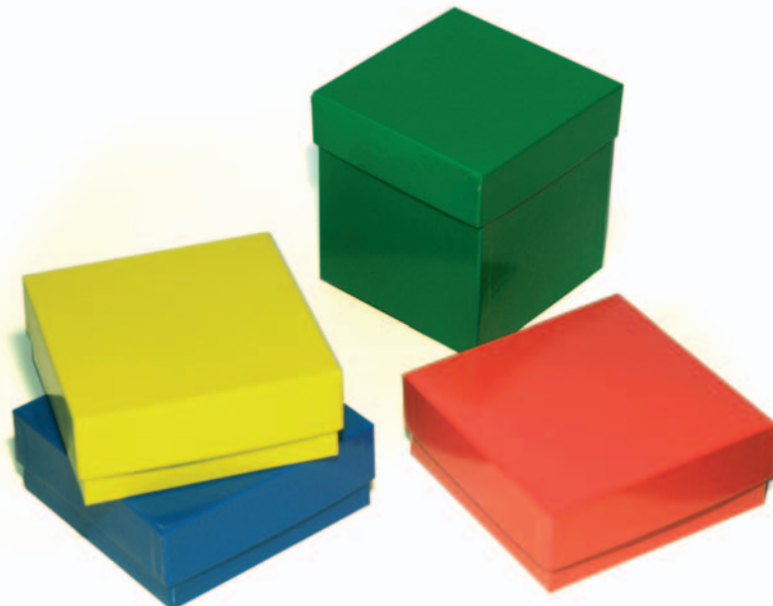
Boxenhöhe	Farbe	Art. - Nr.	
50 mm	weiß	KB501-W	
	weiß, beschichtet	KB502-W	
	blau	KB501-B	
	blau, beschichtet	KB502-B	
	gelb	KB501-Y	
	gelb, beschichtet	KB502-Y	
	grün	KB501-G	
	grün, beschichtet	KB502-G	
	rot	KB501-R	
	rot, beschichtet	KB502-R	

Boxenhöhe	Farbe	Art. - Nr.	
100 mm	weiß	KB1001-W	
	weiß, beschichtet	KB1002-W	
	blau	KB1001-B	
	blau, beschichtet	KB1002-B	
	gelb	KB1001-Y	
	gelb, beschichtet	KB1002-Y	
	grün	KB1001-G	
	grün, beschichtet	KB1002-G	
	rot	KB1001-R	
	rot, beschichtet	KB1002-R	

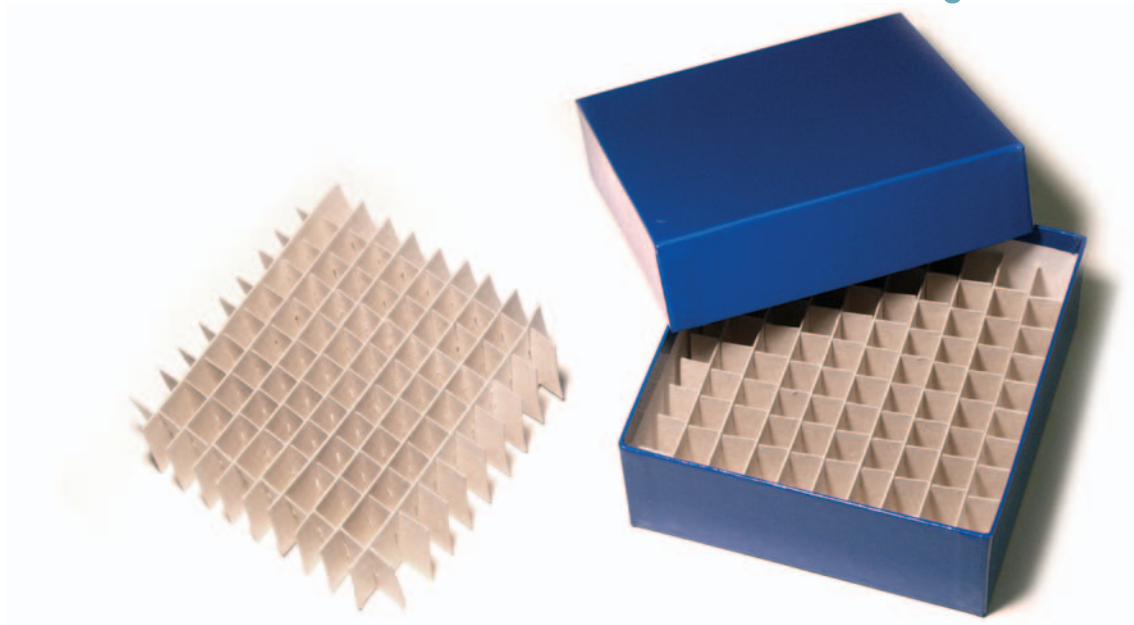
Boxenhöhe	Farbe	Art. - Nr.	
32 mm	weiß	KB321-W	
	weiß, beschichtet	KB322-W	
	blau	KB321-B	
	blau, beschichtet	KB322-B	
	gelb	KB321-Y	
	gelb, beschichtet	KB322-Y	
	grün	KB321-G	
	grün, beschichtet	KB322-G	
	rot	KB321-R	
	rot, beschichtet	KB322-R	

Boxenhöhe	Farbe	Art. - Nr.	
75 mm	weiß	KB751-W	
	weiß, beschichtet	KB752-W	
	blau	KB751-B	
	blau, beschichtet	KB752-B	
	gelb	KB751-Y	
	gelb, beschichtet	KB752-Y	
	grün	KB751-G	
	grün, beschichtet	KB752-G	
	rot	KB751-R	
	rot, beschichtet	KB752-R	

Boxenhöhe	Farbe	Art. - Nr.	
130mm	weiß	KB1301-W	
	weiß, beschichtet	KB1302-W	
	blau	KB1301-B	
	blau, beschichtet	KB1302-B	
	gelb	KB1301-Y	
	gelb, beschichtet	KB1302-Y	
	grün	KB1301-G	
	grün, beschichtet	KB1302-G	
	rot	KB1301-R	
	rot, beschichtet	KB1302-R	



1.4. Rastereinsätze für Lagerboxen Typ B



Rasterhöhe	Fächeranzahl	Proben Ø in mm	Art. - Nr.
25 mm	14 x 14	7,0	RB196-25
	13 x 13	8,0	RB169-25
	12 x 12	9,0	RB144-25
	10 x 10	12,0	RB100-25
	9 x 9	13,0	RB81-25
	8 x 8	14,0	RB64-25
	7 x 7	16,0	RB49-25
	6 x 6	19,0	RB36-25
	5 x 5	23,0	RB25-25
	4 x 4	30,0	RB16-25

Rasterhöhe	Fächeranzahl	Proben Ø in mm	Art. - Nr.
30 mm	14 x 14	7,0	RB196-30
	13 x 13	8,0	RB169-30
	12 x 12	9,0	RB144-30
	10 x 10	12,0	RB100-30
	9 x 9	13,0	RB81-30
	8 x 8	14,0	RB64-30
	7 x 7	16,0	RB49-30
	6 x 6	19,0	RB36-30
	5 x 5	23,0	RB25-30
	4 x 4	30,0	RB16-30

Rasterhöhe	Fächeranzahl	Proben Ø in mm	Art. - Nr.
40 mm	14 x 14	7,0	RB196-40
	13 x 13	8,0	RB169-40
	12 x 12	9,0	RB144-40
	10 x 10	12,0	RB100-40
	9 x 9	13,0	RB81-40
	8 x 8	14,0	RB64-40
	7 x 7	16,0	RB49-40
	6 x 6	19,0	RB36-40
	5 x 5	23,0	RB25-40
	4 x 4	30,0	RB16-40

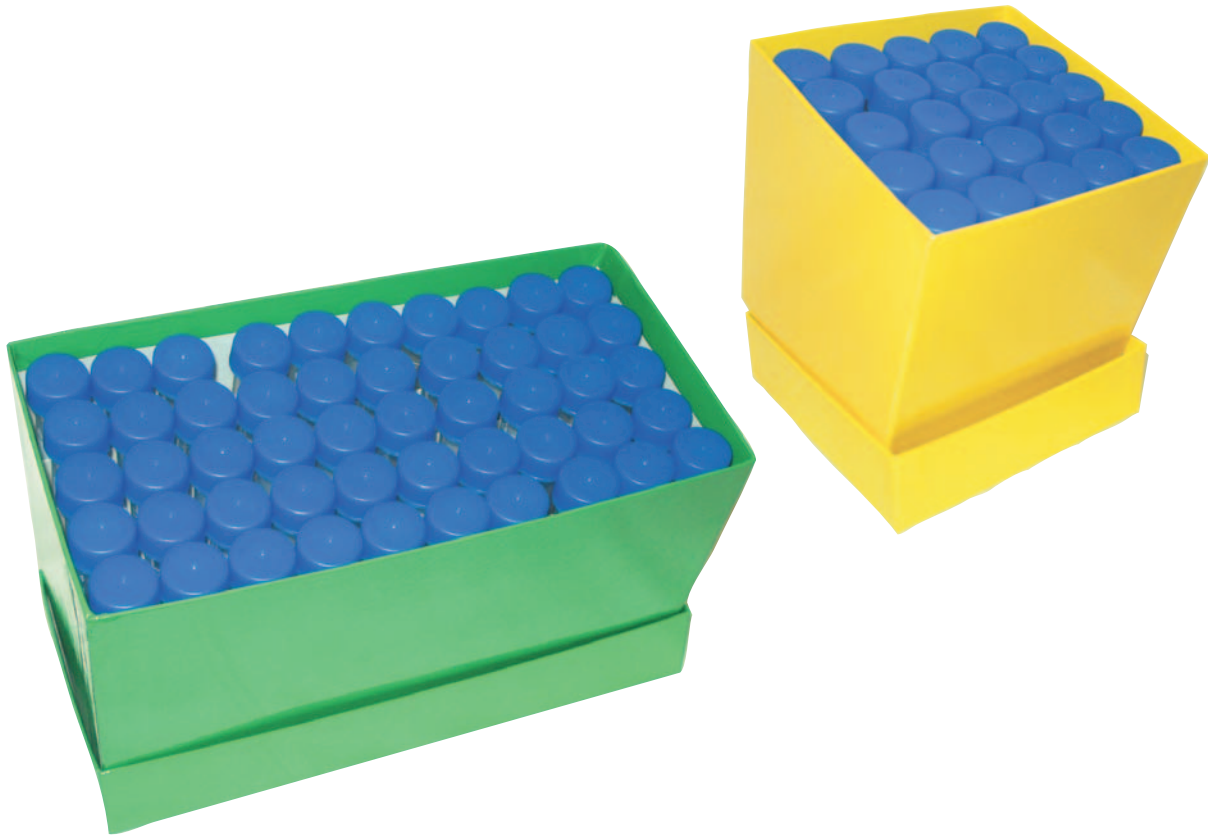
Rasterhöhe	Fächeranzahl	Proben Ø in mm	Art. - Nr.
65 mm	14 x 14	7,0	RB196-65
	13 x 13	8,0	RB169-65
	12 x 12	9,0	RB144-65
	10 x 10	12,0	RB100-65
	9 x 9	13,0	RB81-65
	8 x 8	14,0	RB64-65
	7 x 7	16,0	RB49-65
	6 x 6	19,0	RB36-65
	5 x 5	23,0	RB25-65
	4 x 4	30,0	RB16-65



Edelstahl-Gestelle
für diese Kartonboxen:

Truhengestelle..... Seite 14
Schrankgestelle..... Seite 19
Schrankeinschübe..... Seite 26

1.5. Lagerboxen Typ C für 15ml Röhrchen



Raster	Farbe	Art. - Nr.	
5 x 5 122 x 122 x 128 mm Deckelaußenmaß	weiß	KC551-W	
	weiß, beschichtet	KC552-W	
	blau	KC551-B	
	blau, beschichtet	KC552-B	
	gelb	KC551-Y	
	gelb, beschichtet	KC552-Y	
	grün	KC551-G	
	grün, beschichtet	KC552-G	
	rot	KC551-R	
	rot, beschichtet	KC552-R	

5 x 10 122 x 240 x 128 mm Deckelaußenmaß	weiß	KC5101-W	
	weiß, beschichtet	KC5102-W	
	blau	KC5101-B	
	blau, beschichtet	KC5102-B	
	gelb	KC5101-Y	
	gelb, beschichtet	KC5102-Y	
	grün	KC5101-G	
	grün, beschichtet	KC5102-G	
	rot	KC5101-R	
	rot, beschichtet	KC5102-R	

Raster	Farbe	Art. - Nr.	
6 x 6 148 x 148 x 128 mm Deckelaußenmaß	weiß	KC661-W	
	weiß, beschichtet	KC662-W	
	blau	KC661-B	
	blau, beschichtet	KC662-B	
	gelb	KC661-Y	
	gelb, beschichtet	KC662-Y	
	grün	KC661-G	
	grün, beschichtet	KC662-G	
	rot	KC661-R	
	rot, beschichtet	KC662-R	

6 x 12 148 x 291 x 128 mm Deckelaußenmaß	weiß	KC6121-W	
	weiß, beschichtet	KC6122-W	
	blau	KC6121-B	
	blau, beschichtet	KC6122-B	
	gelb	KC6121-Y	
	gelb, beschichtet	KC6122-Y	
	grün	KC6121-G	
	grün, beschichtet	KC6122-G	
	rot	KC6121-R	
	rot, beschichtet	KC6122-R	

1.6. Lagerboxen Typ C für 50ml Röhrchen

Raster	Farbe	Art. - Nr.	
3 x 3 122 x 122 x 128 mm Deckelaußenmaß	weiß	KC331-W	
	weiß, beschichtet	KC332-W	
	blau	KC331-B	
	blau, beschichtet	KC332-B	
	gelb	KC331-Y	
	gelb, beschichtet	KC332-Y	
	grün	KC331-G	
	grün, beschichtet	KC332-G	
	rot	KC331-R	
	rot, beschichtet	KC332-R	

Raster	Farbe	Art. - Nr.	
4 x 4 148 x 148 x 128 mm Deckelaußenmaß	weiß	KC441-W	
	weiß, beschichtet	KC442-W	
	blau	KC441-B	
	blau, beschichtet	KC442-B	
	gelb	KC441-Y	
	gelb, beschichtet	KC442-Y	
	grün	KC441-G	
	grün, beschichtet	KC442-G	
	rot	KC441-R	
	rot, beschichtet	KC442-R	

Raster	Farbe	Art. - Nr.	
3 x 6 122 x 240 x 128 mm Deckelaußenmaß	weiß	KC361-W	
	weiß, beschichtet	KC362-W	
	blau	KC361-B	
	blau, beschichtet	KC362-B	
	gelb	KC361-Y	
	gelb, beschichtet	KC362-Y	
	grün	KC361-G	
	grün, beschichtet	KC362-G	
	rot	KC361-R	
	rot, beschichtet	KC362-R	

Raster	Farbe	Art. - Nr.	
4 x 8 148 x 291 x 128 mm Deckelaußenmaß	weiß	KC481-W	
	weiß, beschichtet	KC482-W	
	blau	KC481-B	
	blau, beschichtet	KC482-B	
	gelb	KC481-Y	
	gelb, beschichtet	KC482-Y	
	grün	KC481-G	
	grün, beschichtet	KC482-G	
	rot	KC481-R	
	rot, beschichtet	KC482-R	



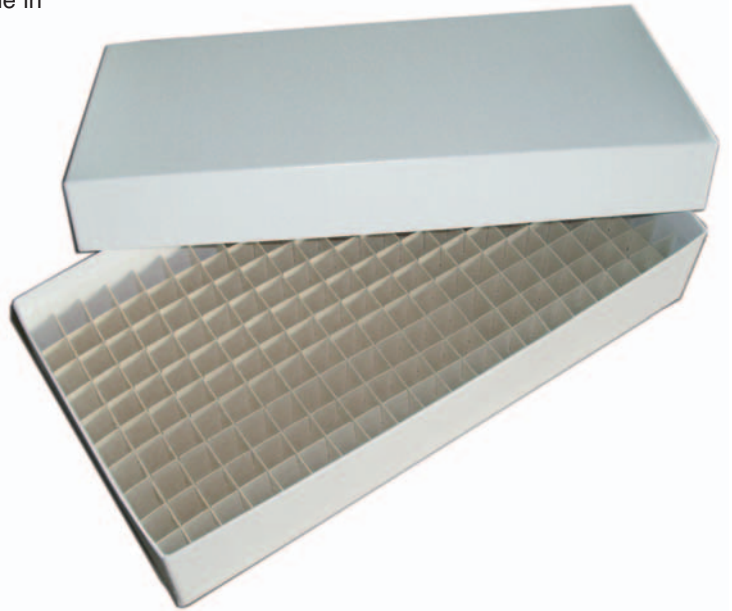
Edelstahl-Gestelle
für diese Kartonboxen:

Truhengestelle..... Seite 14
Schrankgestelle..... Seite 19
Schrankeinschübe..... Seite 26

1.7. Lagerboxen Typ KA-Langbox – mit eingelegtem 10 x 20 Raster

Diese Langbox hat ein Grundmaß von 136 x 268 x 53 mm und verfügt über ein eingelegtes Raster für 10x20 Proben. Selbstverständlich ist auch diese Box in der Standard- sowie in der beschichteten Variante erhältlich.

Boxenmaß	Farbe	Art. - Nr.	
136 x 268 x 53 mm	weiß	KA501-LW	
	weiß beschichtet	KA502-LW	
	blau	KA501-LB	
	blau beschichtet	KA502-LB	
	gelb	KA501-LY	
	gelb beschichtet	KA502-LY	
	grün	KA501-LG	
	grün beschichtet	KA502-LG	
	rot	KA501-LR	
	rot beschichtet	KA502-LR	



1.8. Lagerboxen Typ KM

Diese Lagerboxen aus Karton haben mit 140 x 140 x 53 mm ein etwas größeres Grundmaß als die Lagerbox Typ A. Ein 10x10 Raster ist bei diesen Boxen gleich eingelegt.

Auch von dieser Box ist eine Langversion verfügbar. Diese hat das Außenmaß von 140 x 276 x 53 mm und hat ein eingelegtes 10 x 20 Raster. Somit ist diese Box hervorragend geeignet zur Lagerung von 200 Cryoröhrchen bis 2ml.



Boxenmaß	Farbe	Art. - Nr.	
140 x 140 x 53 mm	weiß	KM501-W	
	weiß beschichtet	KM502-W	
	blau	KM501-B	
	blau beschichtet	KM502-B	
	gelb	KM501-Y	
	gelb beschichtet	KM502-Y	
	grün	KM501-G	
	grün beschichtet	KM502-G	
	rot	KM501-R	
	rot beschichtet	KM502-R	

Boxenmaß	Farbe	Art. - Nr.	
140 x 276 x 53 mm	weiß	KM501-LW	
	weiß beschichtet	KM502-LW	
	blau	KM501-LB	
	blau beschichtet	KM502-LB	
	gelb	KM501-LY	
	gelb beschichtet	KM502-LY	
	grün	KM501-LG	
	grün beschichtet	KM502-LG	
	rot	KM501-LR	
	rot beschichtet	KM502-LR	

Ihr Fachhändler:
www.axon-labortechnik.de