

Neue
Funktionen

gaspro

gasprofi 1 ^{SCS} micro



Sicherheits-
Laborgasbrenner



Der kleinste Profi unter den Laborgasbrennern!

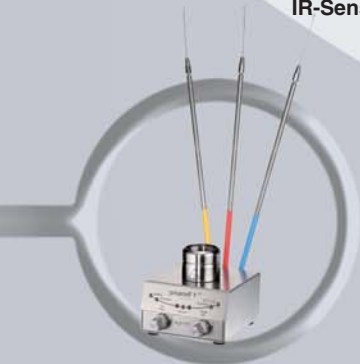
Die Gasprofi 1 SCS micro - Serie.



Tastenfunktion



DoubleClick
IR-Sensor



Aufnahme für
Impföfenhalter



Brennerschacht zu
Reinigungszwecken im
Handumdrehen zu öffnen



Abnehmbarer
Brennerkopf,
autoklavierbar,
komplett aus Edelstahl



Die Gasprofi 1 SCS micro - Serie: Sicherheit und Komfort auf kleinstem Raum. Ideal für alle flammentechnischen Anwendungen im Labor.

Einfach sicher bedienen

Je nach Modell lässt sich die Gasprofi 1 SCS micro - Serie mit berührungslosem IR-Sensor, Tastenfunktion oder Fußpedal bedienen. Die Flamme ist mit dem Dualknopf für die Gas- und Lufteinstellung präzise regulierbar.

Mehr Platz zum Arbeiten

Die Gasprofi 1 SCS micro - Serie ist extrem platzsparend und ermöglicht ermüdungsfreies Arbeiten durch eine außergewöhnlich niedrige Arbeitshöhe.

Hervorragende Sicherheit

Das **Safety Control System SCS®** bedeutet modernste Sicherheitstechnologie, die permanent alle potenziellen Gefahren analysiert und ggf. Schutzmaßnahmen – wie das Unterbrechen der Gaszufuhr – einleitet.

Widerstandsfähig

Alle äußeren Komponenten sind aus Edelstahl gefertigt und garantieren ein Höchstmaß an Sterilität. Zur gründlichen Reinigung kann der **abnehmbare Brennerkopf einfach in seine Einzelkomponenten zerlegt werden.**

Selbst starke Verschmutzungen sind kein Problem: Verschüttete Flüssigkeiten fließen durch einen Kanal wieder ab und Festkörper lassen sich durch Öffnen des Brennerschachts mühelos entfernen.

Universell

Die Gasprofi 1 SCS micro - Serie kann mit stationären Erd- und Propan- / Butangasversorgungen, Kartuschengas oder Gasflaschen betrieben werden.

Umweltbewusst

Hervorragende Energiewerte nach neuesten Standards reduzieren den Gas- und Stromverbrauch. Das erhöht die Brenndauer bei der Verwendung von Gaskartuschen.

Gasprofi 1 SCS micro - Serie: Optimal in Reinraumwerkbänken und im Labor.

gasprofi 1 ^{SCS} micro school edition

Für optimale Sicherheit in Schulen

Bunsenbrenner waren lange Zeit Standardausstattung in Schulen. Sie werden jedoch auch für viele Unfälle und Brände verantwortlich gemacht.

Gasprofi 1 SCS micro school edition ändert das!

Der sichere Gasbrenner zum Abflammen, Sterilisieren und Erhitzen.

Sicheres Arbeiten durch das Safety Control System SCS®

Bei unvorhergesehenem Erlöschen wird die Flamme automatisch neu gezündet. Erlischt die Flamme beispielsweise durch überkochende Flüssigkeiten und lässt sich nicht wieder zünden, schließt der Brenner die Gaszufuhr aus Sicherheitsgründen automatisch.

Einfach starten

Direktes Ein- und Ausschalten der Flamme durch einen Tastendruck. Wahlweise lässt sich der Gasprofi 1 SCS micro school edition auch über ein Fußpedal* oder einen externen DoubleClick IR-Sensor* bedienen.

* optional



	gasprofi 1 ^{SCS} micro school edition	gasprofi 1 ^{SCS} micro
Betriebsarten		
Button-Funktion	✓	✓
Pedal Standard	✓	✓
Pedal Start-Stop		✓
Sensor Auto-Off & Start-Stop		✓
Safety Control System SCS®	✓	✓
Restwärmanzeige		✓
Brennerkopfüberwachung BHC		✓
Fußpedal im Lieferumfang 		✓
DoubleClick IR-Sensor		✓
GaseingangsfILTER	✓	✓
Abnehmbarer & zerlegbarer Brennerkopf	✓	✓
Gehäuse, Brennerkopf, Gasanschluss & Bedienelemente aus Edelstahl	✓	✓
DVGW geprüft	✓	✓



gasprofi 1 ^{SCS} micro

Multitalent

Wahlweise lässt sich der Gasprofi 1 SCS micro mit berührungslosem IR-Sensor, Tastenfunktion oder Fußpedal bedienen. Für alle Varianten stehen verschiedene, aus der Praxis entwickelte Programme zur Verfügung: flexible Start-Stop-Funktionen, Langzeitanwendungen für bis zu 60 Minuten oder Programme für sekundengenaues Abflammen.

Innovativ - Der DoubleClick IR-Sensor

Mit dieser Sicherheitsfunktion startet der Brenner nur bei zweifacher Aktivierung des DoubleClick IR-Sensors. Unbeabsichtigtes Zünden der Flamme ist ausgeschlossen, ein Auslösen des Sensors durch herunter oder umfallende Gegenstände wird verhindert, die Sicherheit entscheidend erhöht.

Sicherheit der Spitzenklasse

Neben der Zündungs- und Flammenüberwachung sowie einem Übertemperaturschutz bietet das Safety Control System SCS® die kontinuierliche Brennerkopfüberwachung BHC. BHC erkennt zuverlässig Brennerkopfverunreinigungen und überwacht die korrekte Montage des Brennerkopfes. Hervorragende passive Sicherheit: Nach längerem Gebrauch signalisiert eine Restwärmanzeige, dass der Brennerkopf noch heiß ist und schützt so vor Verbrennungen.

Lieferumfang:

gasprofi 1^{SCS} micro school edition

Art.-Nr. 6.007.000

mit Tastenfunktion
2 Standard-Programme für Taste (Funktionsknopf)
und Fußpedal
Safety Control System (SCS)
Edelstahlfußpedal optional: **Art.-Nr. 6.000.402**

gasprofi 1^{SCS} micro

Art.-Nr. 6.004.000

mit DoubleClick IR-Sensor, Tastenfunktion
und Edelstahlfußpedal
5 Standard-Programme für IR-Sensor,
Taste (Funktionsknopf) und Fußpedal
Einstellbare IR-Sensorreichweite
Safety Control System (SCS)
mit Brennerkopfüberwachung (BHC) und Restwärmeanzeige
Aufnahme für 3 Impfösenhalter

Standardlieferumfang für beide Modelle

Abnehmbarer und zerlegbarer Brennerkopf
Neigungsverstellung rechts / links
Düsen für Erdgas, Propan- / Butangas
Turboflamme
Schraubenschlüssel 17 mm für Gasanschluss
Schraubendreher für Brennerkopf und Brennerschachtdeckel
Schlauchtülle mit Überwurfmutter
Schaltnetzteil (weltweit)
Bedienungsanleitung und 2 Jahre Garantie



2004/108/EG, 2006/95/EG



EN 61326-1, EN 61010

Technische Daten:

Technik	Microprozessor
Programme	
Taste:	Start-Stop mit Überwachungstimer, 60 min Standard (Flamme bei gedrücktem Fußpedal)
Fußpedal:	Start-Stop mit Überwachungstimer, 60 min ¹ Start-Stop mit Überwachungstimer, 60 min Auto-Off mit Lernfunktion, 1 sec - 60 min
IR Sensor ¹ :	
Sicherheitseinrichtungen	
Safety Control System (SCS) mit Gassicherheitsabschaltung:	Zündungs-, Flammen- und Temperaturüberwachung automatische Geräteabschaltung, 4 h
Brennerkopfüberwachung (BHC) ¹ :	Verschmutzungs- und Montageüberwachung des Brennerkopfes
Restwärmeanzeige ¹ :	Warnung vor heißem Brennerkopf
Gasanschluss u. Verbrauch	
Gasanschluss:	1/4" links mit GaseingangsfILTER
Gasart-Kategorie:	ll2ELL3B/P: Erdgas E/LL, 18 - 25 mbar Flüssiggas, 20 - 50 mbar
Anschlusswert:	70 g/h Flüssiggas, 95 l/h Erdgas (LL)
Kartuschendauerbetrieb:	CV 360 - 40 min, Express 444 - 50 min, CG 1750 - 150 min, C 206 - 170 min, CP 250 - 210 min, CV 470 - 370 min
Temperaturen	
Flammentemperatur:	1350 °C bei Flüssiggas 1300 °C bei Erdgas (E)
Nennwärmebelastung:	1,0 kW Flüssiggas, 1,0 kW Erdgas
Elektrisch	
Leistungsaufnahme:	2 VA
Schaltnetzteil:	100 - 240 V / 50/60 Hz / max. 0,3 A 9 V DC / 1 A
Erfassungsbereich IR-Sensor ¹ :	35 - 70 mm, einstellbar
DoubleClick IR-Sensor ¹ :	Zeitspanne 1 sec
Mechanisch	
Gehäuse u. Bedienelemente:	Edelstahl und Glas, UV- und Lösungsmittel- beständig, abflammbar
Brennerkopf: Brennerschachtabdeckung:	abnehmbar und zerlegbar, Edelstahl Ø 23 mm, mit Ablaufbohrungen
Abmessungen (B x H x T): Gewicht:	85 x 49 x 86 mm 700 g
Zulassungen	
DIN-DVGW Reg.-Nr.:	NG-2211AS0167
CE:	EN 61326-1, EN 61010
EWG Richtlinien:	2004/108/EG, 2006/95/EG

¹ nur Gasprofi 1 SCS micro



Windschutz

aus Edelstahl, für eine stabile Flamme
bei starker Luftströmung
Art.-Nr. 8.000.600



Sicherheitsadapter

mit integriertem Druckminderer
für Kartuschen **CV 360**
Art.-Nr. 8.000.700
für Kartuschen **Express 444**
Art.-Nr. 6.000.750



Autoloop Pro

vollautomatisches Karussell
zum Ausglühen von Impfösen
Art.-Nr. 6.000.400



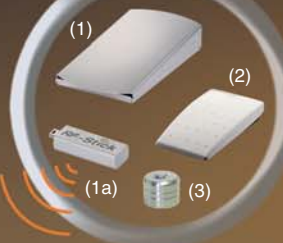
Externer DoubleClick IR-Sensor

zum berührungslosen Flammenstart,
aus Edelstahl, Kabellänge 0,4 m
Art.-Nr. 6.000.406



Spritzschutz

für mehr Sicherheit im Umgang mit
pathogenem Material
Art.-Nr. 6.000.200



(1) Fußpedal

aus Edelstahl, Kabellänge 3,0 m
Art.-Nr. 6.000.402

(1+1a) Funkfußpedalset RF-Stick
(nur in EU Staaten lieferbar)

Art.-Nr. 8.000.404-RF

(2) Fußpedal Mini

aus Kunststoff, Kabellänge 3,0 m
Art.-Nr. 6.000.403

(3) Tischtaster

aus Edelstahl, Kabellänge 0,4 m
Art.-Nr. 6.000.405



Edelstahlbrennerkopf

doppelte Länge zum besseren
Abflammen von Erlenmeyer-
kolben, zerlegbar
und autoklavierbar
Art.-Nr. 8.100.091



Weiteres Zubehör erhältlich
(siehe Zubehörprospekt)

WLD-TEC

GmbH

Ihr Fachhändler:
www.axon-labortechnik.de

Axon
Labortechnik

Axon Labortechnik GmbH
Im Braumenstück 16 - D-67659 Kaiserslautern
Verkaufsbüro Tel. 06223/95 41 190 Fax: 06223/95 40 714
info@axon-labortechnik.de

(03/12, 6.999.003) Technische Änderungen vorbehalten